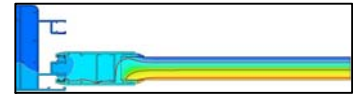


secciones: marcos a inglete 40, 52 y 75 mm  
hojas a inglete 28,8 mm

espesor medio teórico: ventana 1,5 mm

acristalamiento: de 8 a 22 mm

transmitancia térmica:  $U_w$  desde 1,7 W/m<sup>2</sup>K  
consultar tipología, dimensión y vidrio, calculado según norma UNE-EN ISO 10077-1:2010



CTE apto para las zonas climáticas: α A B C D E

en función de la transmitancia del vidrio

clasificación:

permeabilidad al aire

UNE-EN 12207:2000

CLASE 1	CLASE 2	CLASE 3	CLASE 4
---------	---------	---------	---------

estanqueidad al agua

UNE-EN 12208:2000

1A	2A	3A	4A	5A	6A	7A	8A	9A	Exxxx
----	----	----	----	----	----	----	----	----	-------

resistencia al viento

UNE-EN 12210:2017

C1	C2	C3	C4	C5
----	----	----	----	----

ensayo de referencia sobre balconera corredera de dos hojas + cajón de persiana de 1890 x 2385 mm.

aislamiento acústico: 30 dB

según anexo B de la norma UNE-EN 14351:2006+A2:2017

dimensiones máximas: ancho (L) = 2200 mm o alto (H) = 2500 mm

consultar dimensiones máximas y mínimas según tipología

peso máximo por hoja: 100 kilos

consultar peso y dimensiones máximas según tipología

posibilidades de apertura:

corredera en línea 2, 3, 4 y 6 hojas

posibilidad de marco tricarril

nudos:

